

ISTITUTO INTERNAZIONALE EDOARDO AGNELLI

Corso Unione Sovietica, 312 - 10135 Torino (TO)

Ente ecclesiastico civilmente riconosciuto con R.D. 1753 del 04/10/1938

Codice fiscale: 00493420012

Partita I.V.A.: 00493420012

OGGETTO: Legge 23 luglio 2021, n. 106 recante “Conversione in legge, con modificazioni, del decreto-legge 25 maggio 2021, n. 73, recante misure urgenti connesse all’emergenza da COVID-19, per le imprese, il lavoro, i giovani, la salute e i servizi territoriali”

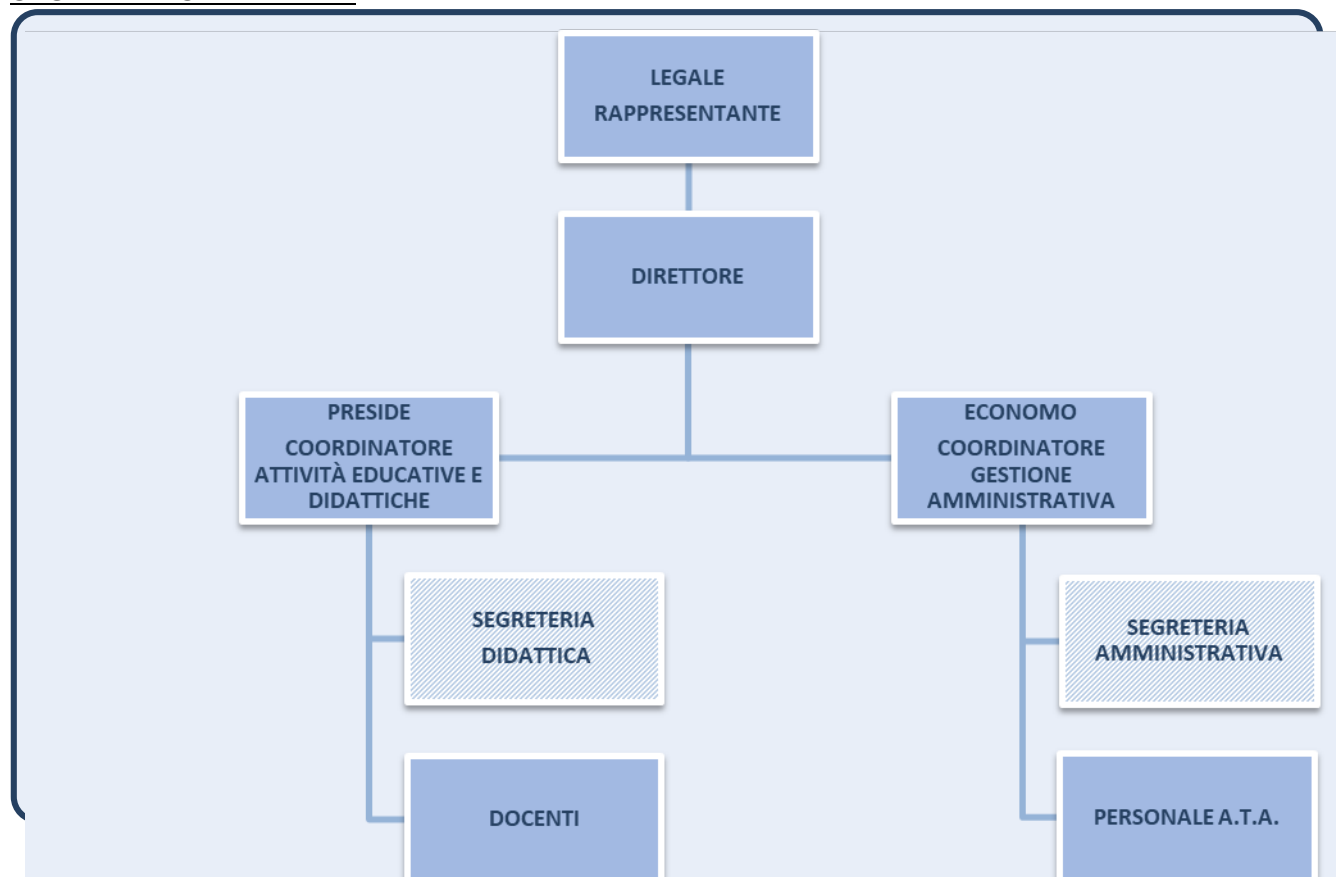
Adempimenti per scuole paritarie

DEMONINAZIONE ISTITUTO SCOLASTICO: ISTITUTO INTERNAZIONALE EDOARDO AGNELLI– SCUOLA MEDIA

CODICE MECCANOGRAFICO: TO1M039007

INDIRIZZO: CORSO UNIONE SOVIETICA 312 – 10135 - Torino

ORGANIZZAZIONE INTERNA:



INCARICHI DI COLLABORAZIONE O CONSULENZA (ANNO 2020): *Non sono presenti*

CONSULENTE / COLLABORATORE	INCARICO	COMPENSO EROGATO	CURRICULUM VITAE

CONTO ANNUALE DEL PERSONALE E TASSI DI ASSENZA (ANNO 2020)

Il costo complessivo annuale del personale dipendente ammonta ad euro **1.116.621,08**.

Il tasso di assenza (calcolato considerando i periodi di malattia, infortunio, maternità, ferie, permessi, festività godute, FIS, altre assenze) è risultato pari **9,52%**

PERSONALE IN SERVIZIO CON CONTRATTO DI LAVORO NON A TEMPO INDETERMINATO (ANNO 2020)

PERSONALE	NUMERO
Docenti	20
Personale A.T.A.	2

BILANCIO DI ESERCIZIO (ANNO 2020)

ATTIVITA'		PASSIVITA'			
1	-- CONTI FINANZIARI	158.914,75	8	-- CREDITI	1.085.479,65
1.10	- CASSA	4.615,45	8.801	- CREDITI/DEBITI	1.085.479,65
1.11	- BANCHE C/C	154.299,30	31	-- IMMOBILIZZAZIONI MATERIALI	6.783.291,70
3	-- CLIENTI	57.932,44	31,36	- F.DI AMM. IMMOB. MATERIALI	6.783.291,70
3.1	- CLIENTI	57.932,44	38	- IMMOBILIZZAZIONI IMMATERIALI	154.805,82
6	-- ERARIO	71.105,38	53	- F.DI AMM. IMMOB. IMMATERIALI	154.805,82
6.16	- ERARIO C/IMPOSTE	71.105,38	53,1	-- FORNITORI	48.961,01
8	-- CREDITI	2.258.691,41		- FORNITORI	48.961,01
8.18	- CREDITI DIVERSI	541.512,40	54	-- DEBITI	284.549,48
8.801	- CREDITI/DEBITI	1.717.179,01	54,56	- PERSONALE E ENTI	221.528,75
20	-- ERARIO C/IVA	31.924,89	54,57	- ERARIO C/RITENUTE	44.924,13
20.20	- ERARIO C/IVA	31.924,89	54,58	- DEBITI A BREVE TERMINE	18.096,60
21	-- RATEI E RISCONTI ATTIVI	24.033,99	55	-- RATEI E RISCONTI PASSIVI	1.135.806,23
21.21	- RETTIFICHE ATTIVE DI BILANCI	24.033,99	55,55	- RETTIFICHE PASSIVE DI BILANC	1.135.806,23
31	-- IMMOBILIZZAZIONI MATERIALI	8.552.747,66	64	-- FONDI DIVERSI	928.007,91
31.31	- TERRENI E FABBRICATI	5.194.439,80	64,65	- FONDI RISCHI	4.266,14
31.32	- IMPIANTI E MACCHINARI	1.082.989,47	64,66	- FONDO TFR	923.741,77
31.33	- ATTREZZATURE	2.237.815,63	67	- PATRIMONIO	818.300,93
31.34	- ALTRI BENI MATERIALI	37.502,76	67,67	- CAPITALE E RISERVE	818.300,93
38	- IMMOBILIZZAZIONI IMMATERIALI	206.675,41			
38.39	- COSTI PLURIENNALI	206.675,41			
== TOTALE ATTIVITA' ==		11.362.025,93		== TOTALE PASSIVITA' ==	11.239.202,73
				=== UTILE D'ESERCIZIO ===	122.823,20
				=== TOTALE A PAREGGIO ===	11.362.025,93

COSTI E SPESE		RICAVI E RENDITE		
72	-- COSTI E ACQUISTI	2.073.173,80	80 -- RICAVI	2.195.997,00
72.72	- ACQUISTI PER LA PRODUZIONE	10.556,54	80.82 - RICAVI PER PRESTAZIONI	1.869.008,77
72.73	- ACQUISTI PER LA VENDITA	40.296,34	80.87 - RICAVI E PROVENTI DIVERSI	326.988,23
72.74	- ACQUISTI DIVERSI PRODUZIONE	11.150,27		
72.77	- UTENZE E SERVIZI	81.881,68		
72.78	- MANUTENZIONI E RIPARAZIONI	155.504,82		
72.79	- ESERCIZIO AUTOVETTURE	1.707,53		
72.81	- COSTO PERSONALE DIPENDENTE	1.116.621,08		
72.82	- COSTI DIVERSI DEI DIPENDENTI	10.323,30		
72.83	- SPESE COMMERCIALI E VENDITA	2.249,06		
72.84	- SERVIZI E CONSULENZE	224.587,64		
72.85	- LOCAZIONI, AFFITTI E CANONI	1.572,05		
72.86	- SPESE AMMINISTRATIVE	3.330,77		
72.87	- SPESE GENERALI	75.109,68		
72.88	- ONERI FINANZIARI	2.743,68		
72.89	- AMM. ORD. BENI MATERIALI	160.350,15		
72.91	- AMM. BENI IMMATERIALI	25.934,79		
72.92	- ACCANTONAMENTI	3.182,17		
72.93	- ONERI TRIBUTARI	146.051,55		
72.94	- ONERI STRAORDINARI/ORDINARI	20,70		
== TOTALE COSTI ==		2.073.173,80	== TOTALE RICAVI ==	2.195.997,00
=== UTILE D'ESERCIZIO ===		122.823,20		
=== TOTALE A PAREGGIO ===		2.195.997,00		

L'Ente gestore dell'attività scolastica non è tenuto alla redazione di bilancio preventivo

BENI IMMOBILI E ATTI DI GESTIONE DEL PATRIMONIO

L'Ente gestore dell'attività scolastica è proprietario dell'immobile ubicato in Torino, Corso Unione Sovietica 312 - 10135.